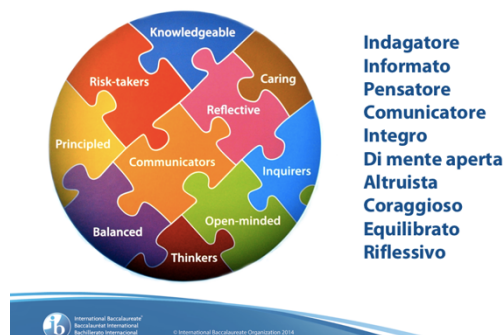


Il profilo dello studente IB

IB Learner Profile



Indagatori (Inquirers)	sviluppiamo la nostra curiosità naturale e conduciamo ricerche in maniera autonoma.
Pensatori (Thinkers)	appliciamo le nostre capacità di riflessione in modo critico e creativo.
Ben informati, Sapienti (Knowledgeable)	esploriamo concetti e problematiche iscritte in un contesto locale e globale, acquisiamo conoscenze approfondite in una gamma di discipline.
Comunicatori (Communicators)	comprendiamo e comunichiamo le nostre idee e conoscenze in più di una lingua e utilizziamo una varietà di modi di comunicazione.
Integri (Principled)	aderiamo a principi di integrità e onestà e possediamo un senso di equità, di giustizia e di rispetto per ciascun individuo.
Di mente aperta (Open-minded)	comprendiamo e apprezziamo la nostra cultura, ma allo stesso tempo siamo sensibili ad altre culture e punti di vista. Siamo abituati a ricercare e a prendere in considerazione altre prospettive.
Altruisti (Caring)	mostriamo empatia, compassione e rispetto verso i bisogni degli altri; attribuiamo una grande importanza all' azione e al servizio utili a migliorare l' esistenza degli altro o dello stato dell' ambiente.
Coraggiosi (Risk takers)	affrontiamo ciò che è inconsueto, imprevisto e incerto con coraggio, e abbiamo l' apertura mentale per esplorare nuovi ruoli, idee e strategie.
Equilibrati (Balanced)	capiamo l' importanza di un buon equilibrio intellettuale, fisico ed affettivo per il nostro sviluppo personale.
Riflessivi (Reflective)	abbiamo l' abitudine di meditare e riflettere su noi stessi e di esaminare in modo critico il nostro apprendimento e le nostre esperienze. Siamo in grado di valutare i nostri punti di forza ed i nostri limiti per definire i nostri obiettivi di sviluppo.